

一、何时就医

体温高于
37.3℃、咳嗽、
气促等急性呼
吸道感染症状

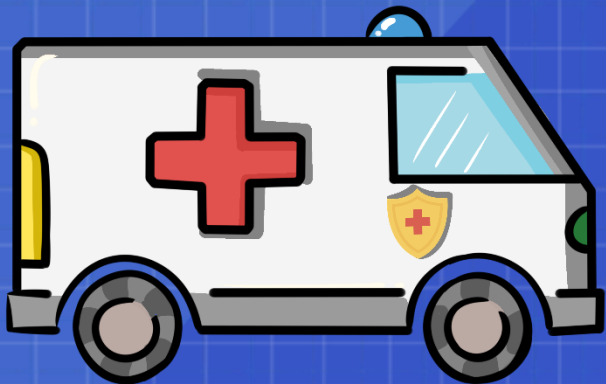
有武汉旅行或
居住史

发病前14天内
曾接触过来自
武汉的患者

出现小范围聚
集性发病

到当地有发热门
诊的指定医疗机
构进行排查、诊
治

二、就医途中



- ▶ 前往医院的路上及就医全程都应该**佩戴口罩**。
- ▶ 应该**呼叫救护车或者使用私人车辆运送病人**，路上尽量打开车窗。
- ▶ 在路上和医院时，尽可能离其他人**至少1米的距离**。
- ▶ **密切接触者**也应时刻**佩戴口罩**并及时进行**双手的清洁**。
- ▶ 任何被呼吸道分泌物或体液污染的物体表面都应该用含有**稀释漂白剂的消毒剂**清洁、消毒。

三、到达医院



预检分诊
ONE

1



初步测量体温。医生通常会询问以下问题：

- ▶ 近期有没有到过疫区？尤其是武汉地区。
- ▶ 是否接触过来自疫区人员？
- ▶ 是否聚集性发病？比如，家庭成员在几天内同时发病，且症状相似。



以上信息非常重要，决不能刻意隐瞒而导致不必要的传染风险！

三、到达医院



新冠检查流程
TWO

2

血常规、肝肾功能、心肌酶、X线胸片等检查

怀疑是新冠肺炎

转诊至定点医院
进行隔离治疗

未怀疑是新冠肺炎,
但是发热

隔离观察



去医院就诊并不可怕，做好防护工作并积极配合医务人员的诊疗才能减少病毒传播的风险。