

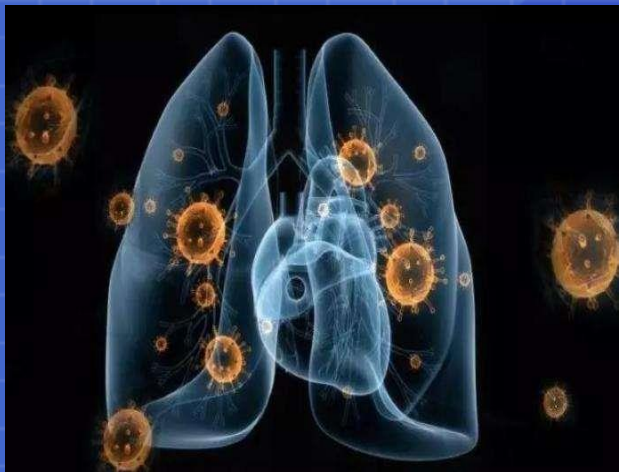
## 一、新型冠状病毒肺炎的症状鉴别



### 普通感冒与流感的症状

ONE

1



- ▶ 普通感冒最明显的就是鼻塞、流涕、打喷嚏，没有明显发热，体力、食欲都没有明显影响，一般也没有明显的头痛、关节痛、周身不适等症状。
- ▶ 流感患者病情往往发病急，症状严重，尤其是全身症状多，会发热，可能在发病一两天内体温就会上升到39度、40度，头痛、肌肉酸痛乏力、食欲下降等症状明显。

## 一、新型冠状病毒肺炎的症状鉴别



### 新型冠状病毒肺炎的症状

TWO

2

- ▶ 无症状带毒者。自身无明显症状，但具有传染性，要求主动报告，自我隔离。
- ▶ 轻症患者。仅有一点发热、咳嗽、畏寒以及身体不适，这些症状不会逐步加重，经过一周左右，病人就可痊愈。
- ▶ 普通患者。发热、咳嗽以及逐渐加重的乏力，早期症状比较轻，尤其是前三天、前五天，病情相对较轻，一周左右病情逐渐加重。可发展为危重病例。



## 一、新型冠状病毒肺炎的症状鉴别

+

三者的症状区别

THREE

3



感冒只有咽部不适，没有全身明显症状。

流感发病急，症状重。

新冠肺炎早期症状轻，会逐步加重甚至死亡。



## 二、不同症状的就医指南

- 体温不超过38度，并且没有明显的气短、憋喘等症状
- 年龄在60岁以下或5岁以上
- 不属于孕妇、慢性病患者或者肥胖者



- 建议先在家休息和观察
- 多喝水，可以服用一些减轻症状的感冒药
- 戴口罩、勤洗手、房间通风，做好个人和家人防护



原则上尽可能少去或不去医院。如果出现发热、咳嗽、咽痛等症状，建议按照流程先自我评估，再决定是否去医院。