

## 一、养老机构注意事项



老年人年龄大，身体抵抗力差，是新型冠状病毒的易感人群，一旦感染，很有可能引发重症肺炎，甚至危及老年人的生命。

- ▶ 在疾病流行期间建议养老机构实施封闭式管理，原则上不接待外来人员走访慰问，不再接受新入住老人。老人不能离院外出，由于特殊原因必须外出的老人，回到养老院后应密切观察。



## 二、日常防护

- ▶ 对工作人员和护养老人加强新型冠状病毒肺炎和冬春季呼吸道传染病防控的知识教育。
- ▶ 建立晨检制度和健康申报制度。**建立老人和工作人员的健康档案。**
- ▶ 工作人员一旦出现发热、咳嗽等呼吸道感染症状，应立即停止工作，尽早去医院就诊治疗。
- ▶ **建立探访人员登记制度**，如探访人员有发热、咳嗽等呼吸道感染症状，应拒绝其探访。
- ▶ 确保环境清洁卫生，**定期用消毒水消毒。**经常将老人的被褥衣服晒太阳。
- ▶ 尽量开启门窗，**保持室内空气流通**，使用空调系统的单位，要定期清洗空调。开空调时，可同时开排气扇。
- ▶ 设置适合老年人的洗手设施，提供洗手液、抹手纸或干手机。**倡导老人养成经常洗手的好习惯。**
- ▶ 准备隔离后备房间（设置在人流不密集、通风、有独立厕所的房间）。**有疑似症状的老人应及时予以隔离**，避免传染给其他老人。

### 三、出现可疑症状时怎么办

- ▶ 安排该老人单间居住，实施隔离。
- ▶ 由医护人员对该老人健康状况进行评估，视病情状况送至医疗机构就诊，送医途中应佩戴医用外科口罩，尽量避免乘坐公共交通工具。
- ▶ 及时联系当地疾病预防控制中心请求指导，并协助开展相关调查处置工作。若老人被诊断为新型冠状病毒肺炎，其密切接触者应接受14天医学观察。
- ▶ 暂停探访工作。
- ▶ 减少不必要的聚会、聚餐等群体性活动。尽量安排老人在各自房间用餐。
- ▶ 落实晨检制度和健康申报制度，加强空气流通、环境清洁等工作。
- ▶ 养老院要在当地疾病预防控制机构的指导下，对餐厅、卧室、公共活动室等场所进行消毒。



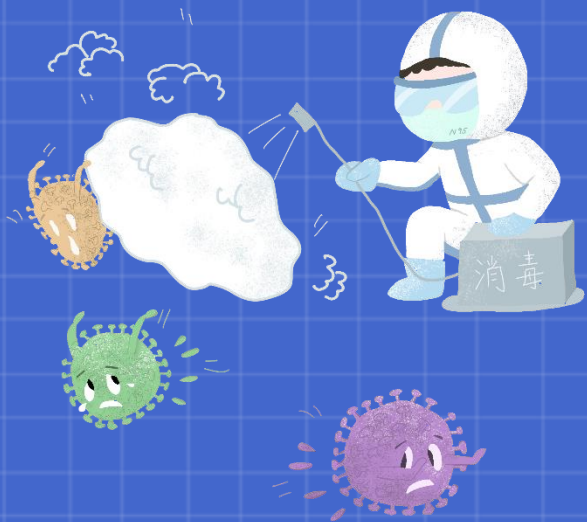
可疑症状包括：发热、咳嗽、乏力、精神差、恶心呕吐、腹泻、头痛、心慌胸闷、结膜炎、轻度四肢或背部酸痛等

## 四、日常清洁及预防性消毒



消毒方法  
ONE

1



- ▶ 表面：可使用含氯消毒剂（有效氯浓度250 mg/L ~ 500 mg/L）擦拭，作用30分钟，再用清水擦净。
- ▶ 地面：可使用含氯消毒剂（有效氯浓度250 mg/L ~ 500 mg/L）用拖布湿式拖拭，作用30分钟，再用清水洗净。

## 四、日常清洁及预防性消毒



### 含氯消毒剂配制

TWO

2



有效氯浓度500 mg/L的含氯消毒剂常见配制方法为：

- 1 84消毒液（有效氯含量5%）：按消毒液与水为1:100比例稀释。
- 2 消毒粉（有效氯含量12-13%，20克/包）：1包消毒粉加4.8升水。
- 3 含氯泡腾片（有效氯含量480mg/片-580mg/片）：1片溶于1升水。



含氯消毒剂对皮肤黏膜有刺激性，配置和使用时要佩戴口罩和手套，乙醇消毒液在使用和储存时，要远离火源。