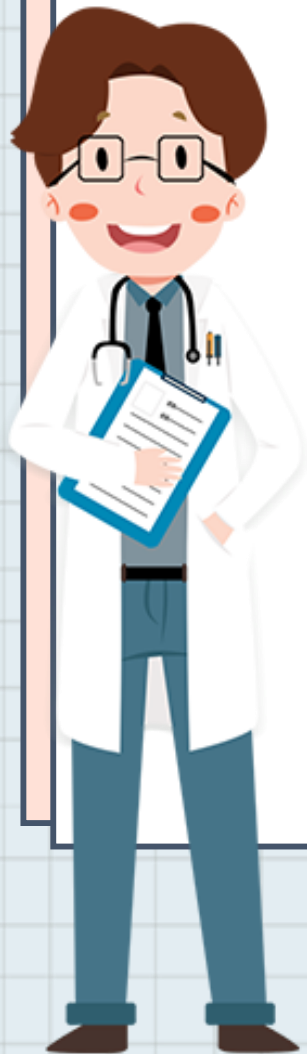


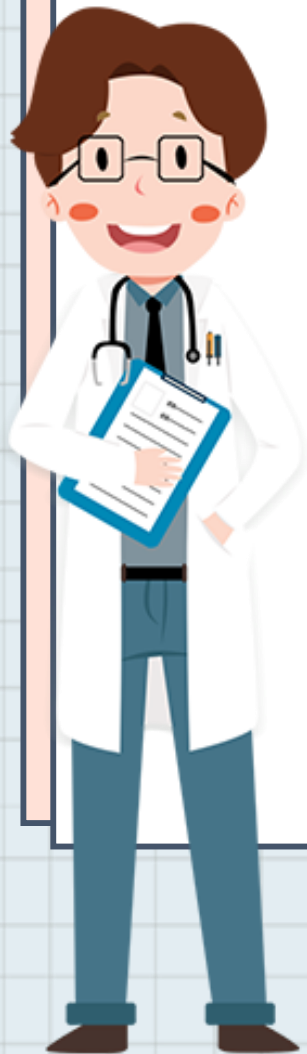


# 带呼气阀N95口罩 能阻隔病毒吗



## N95口罩的自我介绍

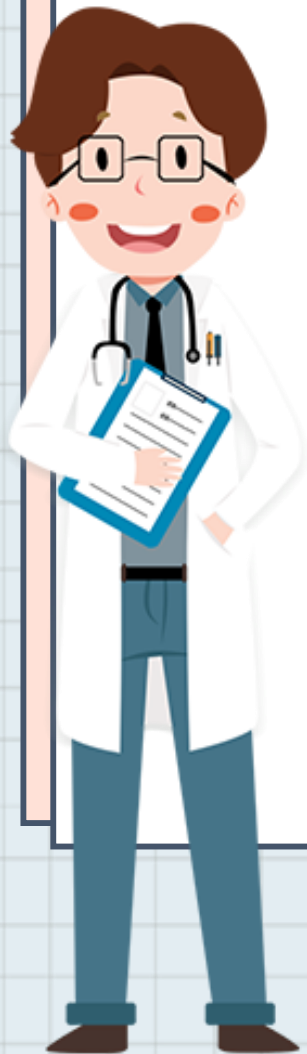
N95型口罩，是NIOSH（美国国家职业安全卫生研究所）认证的9种防颗粒物口罩中的一种。国内生产N95产品应符合强制性国家标准GB2626-2006。目前N95口罩被推荐应用于预防流感、结核等微生物空气传播性疾病。



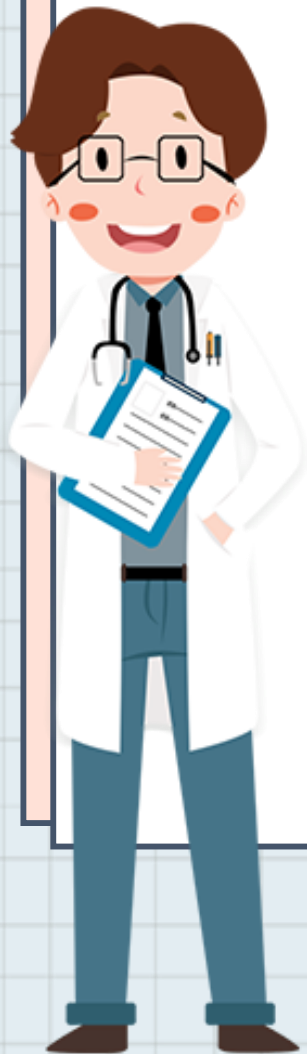
## 呼吸阀的用途

呼吸阀是一个呼气瞬间的单向阀，其设计很精巧，有几层口盖。吸入时，口盖会关紧，确保没有颗粒进入。呼气时，口盖会打开，让湿热的空气散发出去。同时，里面还有一层柔软的口盖，可以确保没有小颗粒进入。

## 有无呼吸阀口罩功能对比



从设计原理上说，N95带不带呼吸阀都不影响对佩戴者的保护作用。但是，**带呼吸阀的只保护佩戴者，不保护周围人**。也就是说，如果佩戴者本身是感染者，那么对周围人仍是有威胁的，所以仍建议：有条件的话使用不带呼吸阀的；（疑似）病毒携带者请使用不带呼吸阀的N95口罩。



## N95口罩佩戴注意事项

专家提醒，佩戴N95口罩时，一次时间不能超过4个小时，如果长时间持续使用N95口罩，会造成肺部损伤，可能会引起肺气肿之类的问题。

另外，因N95口罩特殊的形状设计，叠戴N95口罩毫无益处。



## 温馨提醒：

对于普通民众，多位权威医疗专家表示，如果不去医疗机构或者能接触到大量患者的场所，不用必须佩戴N95医用口罩。在疫情严重和医疗物资紧张的非常时间，鼓励大家佩戴一次性医用外科口罩，把N95口罩留给我们医护人员，保证“白衣天使”们在防控一线上的平安健康。

